



Interactions Police - Sécurité privée

Grand Prix de Belgique F1

Configuration des lieux



Quelques chiffres

2024

- 110,000 spectateurs
 - 5,000 VIP
- 10,000 travailleurs & officiels
- 40.000 véhicules
- 38.000 places de parking (temps sec) >< 24.000 (temps pluvieux)
- 250 bus
- Trains spéciaux (Verviers à 23 km)
- Jets privés (Bierset à 39 Km)
- 4500 emplacements de camping

2025 : 113.000 spectateurs

Défis majeurs

- Sécurité événement
 - Aspect multidisciplinaire important
 - Modèle classique : 5 disciplines
 - Planification d'urgence : PPUI Provincial spécifique
- Mobilité !
 - Être à temps aux événements
 - Evacuation la plus fluide possible
- Gestion de la foule
- Réaction aux incidents

Interaction parties prenantes



- Principes
- Application CP4
 - *Organisateurs, Autorités, Services Police et services partenaires créent les conditions du déroulement sûr et aisé – Stratégie orientée Gn Eve*
 - Depuis 2023 : SPA GP assure la sécurité du périmètre intérieur
 - Bon déroulement conditionne l'autorisation de l'augmentation de jauge
 - 2022 : 100,000
 - 2023/2024 : 110.000
 - 2025 : 115.000
- Coordination
 - Autorités administratives : Gouverneur et Bourgmestres concernés
 - Disciplines
 - Organisateur
 - Police

Coordination police - organisateur

- Gold Commander = Dirco / DCA – Gold Minor = CDC / ZP
- Organisateur : Directrice – Security & Log Manager – Sécurité privée
- Timing – planification événement année X
 - JUL X-1 : GP F1
 - SEP X-1 : débriefing interne D3 – débriefing interne Organisateur
 - OCT X-1 : débriefing multidisciplinaire + organisateur par Service Planu Gouverneur
 - A partir de JAN X : réunion **mensuelle** Organisateur D3
 - Réunion *ad hoc* impliquant les autorités si nécessaire
 - MAY X : Réunion de sécurité
 - JUL X : conférence de presse : Autorités, organisateur, police
 - JUL X : GP F1

Réunion mensuelle organisateur - police

- Participants
 - Organisateur
 - Directrice
 - Security & Log Manager + adjoint
 - Sécurité privée
- Police
 - Gold Commander (DCA) & Gold Minor (ZP)
 - G3 / G2
 - Silver Mobi

Réunion mensuelle organisateur – police : OJ

Organisateur

- Etat des lieux préventes (entrées, camping)
- Programme : focus sur événements périphériques
- Tout élément impactant déroulement

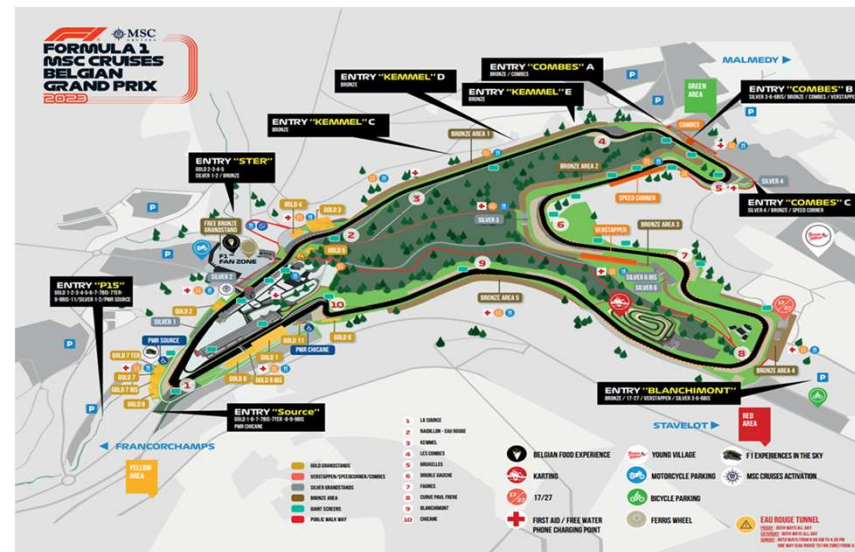
Police

- ZP : environnement géographique (travaux, etc.)
- G3 : état des lieux préparation
- Silver Mobi

Discussion ouverte

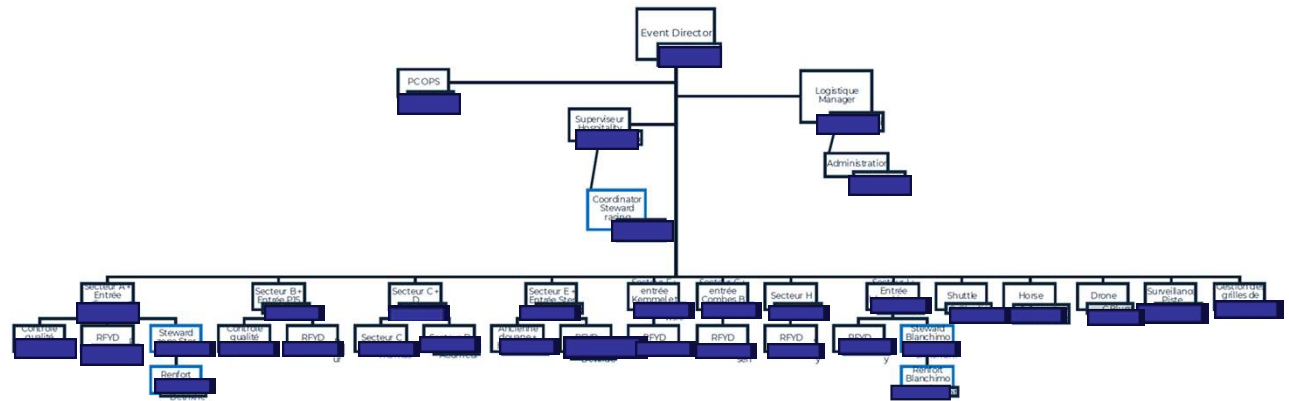
Mobilité – Orientation

- Coordination avec organisateur
 - Développement de cartes
 - Périphérie
 - Crash Map
 - Carte Interactive



Sécurité privée : organisation, missions, coordination

- Employé par Spa Grand-Prix
 - SPA GP : 1 Logistic & Security Manager – 1 Adjoint = POC PU & Police
- Organigramme :
 - 8 secteurs géographiques
 - 1 Shuttle
 - 1 Horse
 - 1 Drone / UAS
 - 1 Surveillance piste
 - 1 Gestion grille départ



Engagements 2024



Sécurité privée

- 249 agents de sécurité

gardiennage statique et mobile (dont certains à cheval); contrôle d'accès; contrôle d'identité; contrôle visuel de véhicule

- 452 Stewards

guidage; tri de véhicules

- 79 Stewards RFID

scans aux entrées

Missions sécurité privée / stewards

- Accueil et renseignement des visiteurs – *ex : 18 points de « triage » sur la VP aux points critiques les plus importants*
- Contrôle d'accès au site
 - Objets interdits
- Encadrement du public
- Surveillance intérieure mobile et statique
- Remonter information
 - Intrusions
 - Problèmes de mobilité
 - Comportements suspects
 -

Moyens techniques déployés par l'organisateur

- Renseignements spectateurs
 - Panneau LED – Messages
- Informations visuelle
 - Caméras – DPO : Pol Fed
 - Drone filaire
 - Cavaliers : 12 + 2 réserves
- 2025
 - Prévision météo : Meteomatics
 - Mobilité, audit concernant la gestion des transports : Motus
 - Sweeping par des chiens explosifs agréés

Gestion événement – CCE

- Cellule Coordination Evénement / Dir CCE (D1)
- D3 :
 - Infrastructure à disposition
 - LO Sécurité privée à la CCE
- Réunions CCE
 - Présence Service Planification d'Urgence Gouv (Cfr PPUI)
- Si déclenchement de phase : mécanismes préétablis (exercice 2025)
 - PIU
 - PPUI



Conclusion

- Engagement de toutes les parties prenantes pour respecter CP 4
- Concertation régulière avec organisateur
 - Partenariat
- Implication autorités administratives
 - Locales
 - Provinciales
- PPUI
- Approche multidisciplinaire

Coordination Police – Organisateur GP F1

Merci pour votre attention
Questions ?