

# MÉTHODOLOGIES POUR STIMULER LE DIALOGUE

## OUTIL: DEEP DEMOCRACY

Deep Democracy (ou démocratie profonde) est une approche visant à promouvoir le dialogue de manière démocratique afin de garantir une dynamique de groupe efficace. Plusieurs organisations se chargent d'ateliers et de sessions de formation à ce sujet.

[Plus d'informations](#)



## OUTIL: LES RÈGLES DE BASE DU DIALOGUE SELON LA LEMNISCAAT ACADEMIA

Comment créer un dialogue fort ? Ces règles de base modélisées peuvent certainement vous aider. Et le modèle peut être partagé avec les participants d'un World Café.

Poser des questions ouvertes et constructives

= **une attitude interrogative**

Se concentrer sur ce qui est important et retenir ses propres réactions primaires

= **une attitude attentive**

Être présent et écouter attentivement pour comprendre

= **une attitude compréhensive**

Accueillir et valoriser chaque contribution et la relier à ce qui est déjà acquis

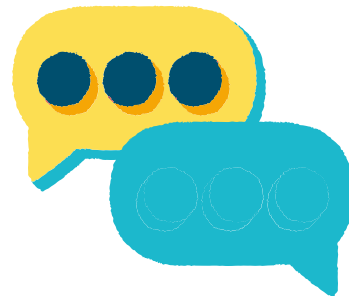
= **une attitude appréciative**

Partager ses sentiments et ses idées et faire en sorte que ses commentaires soient brefs et précis

= **une attitude de partage**

S'arrêter au bon moment

= **une attitude d'affirmation positive**

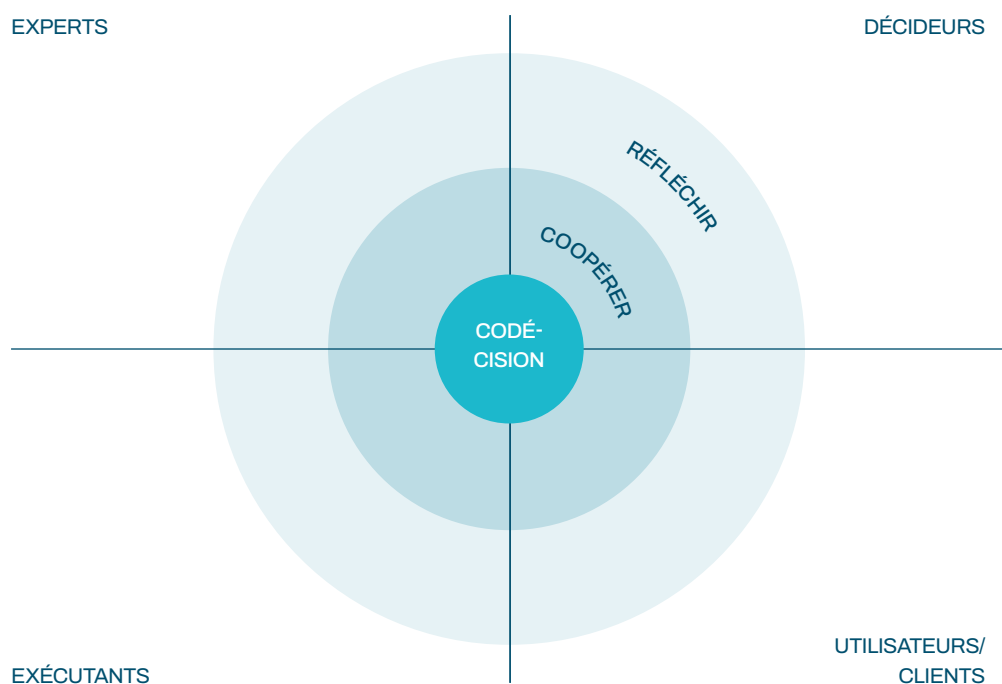
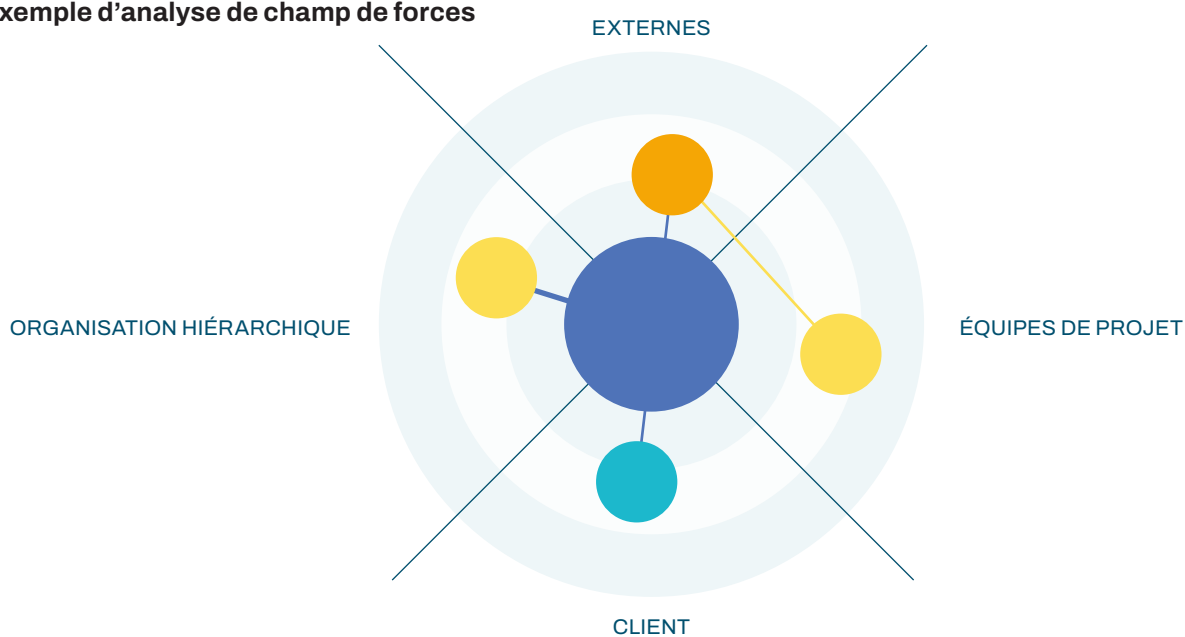


## OUTIL: ANALYSE DU CHAMP DE FORCES

Découvrez ce qui vous motive et ce qui vous freine au cours d'un bon dialogue avec les autres. Grâce à une analyse du champ de forces, vous pouvez voir quelles sont les forces motrices qui motivent et quelles sont les forces opposées qui entravent. Veillez également à prendre en compte les obstacles à la communication expliqués dans cette boîte à outils.

Une analyse du champ de forces permet d'identifier l'implication des différentes parties. Vous en apprendrez davantage sur l'influence et les relations entre les différentes parties concernées.

### Exemple d'analyse de champ de forces



## OUTIL: ANALYSE SWOT

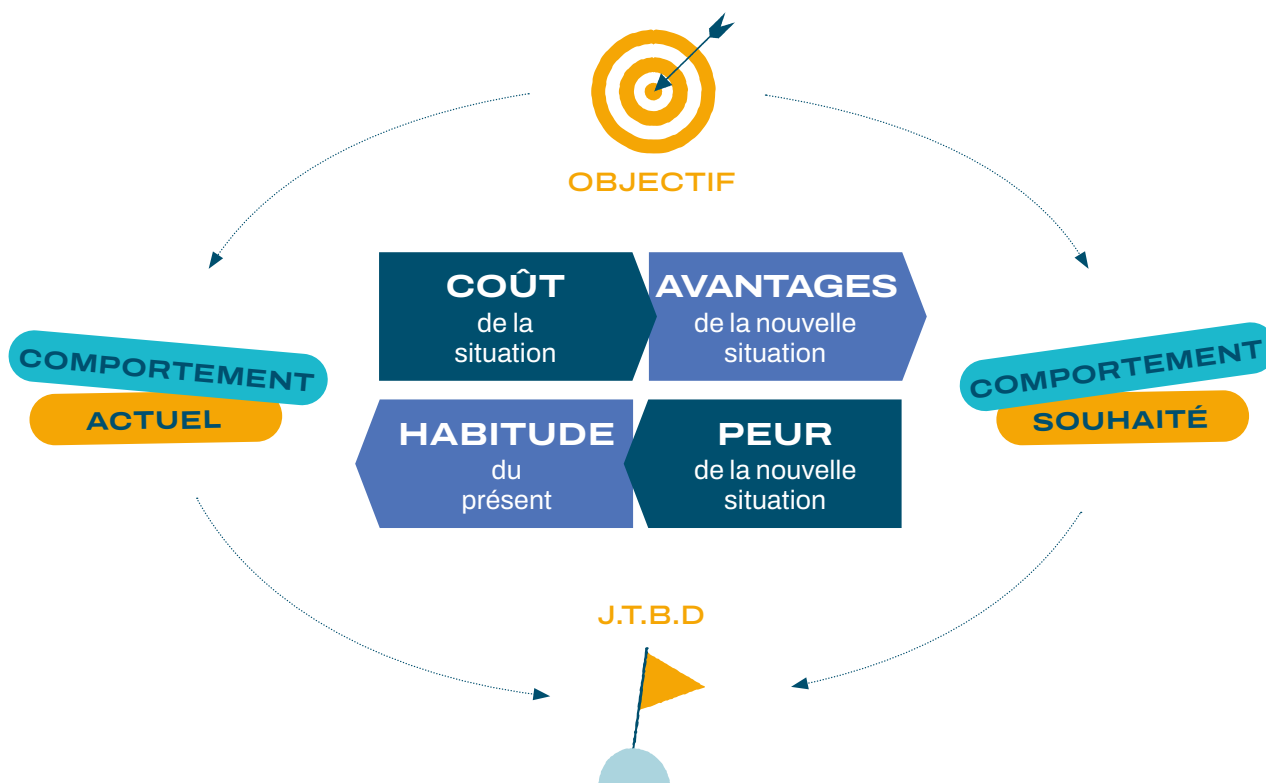
Une analyse SWOT peut également vous aider à estimer à l'avance comment un moment de dialogue va se dérouler, mais elle vous aidera surtout par après afin d'évaluer la manière dont la conversation s'est déroulée.

Une analyse SWOT vous permet de déterminer les forces, les faiblesses, les opportunités et les menaces d'une idée ou d'un plan stratégique.



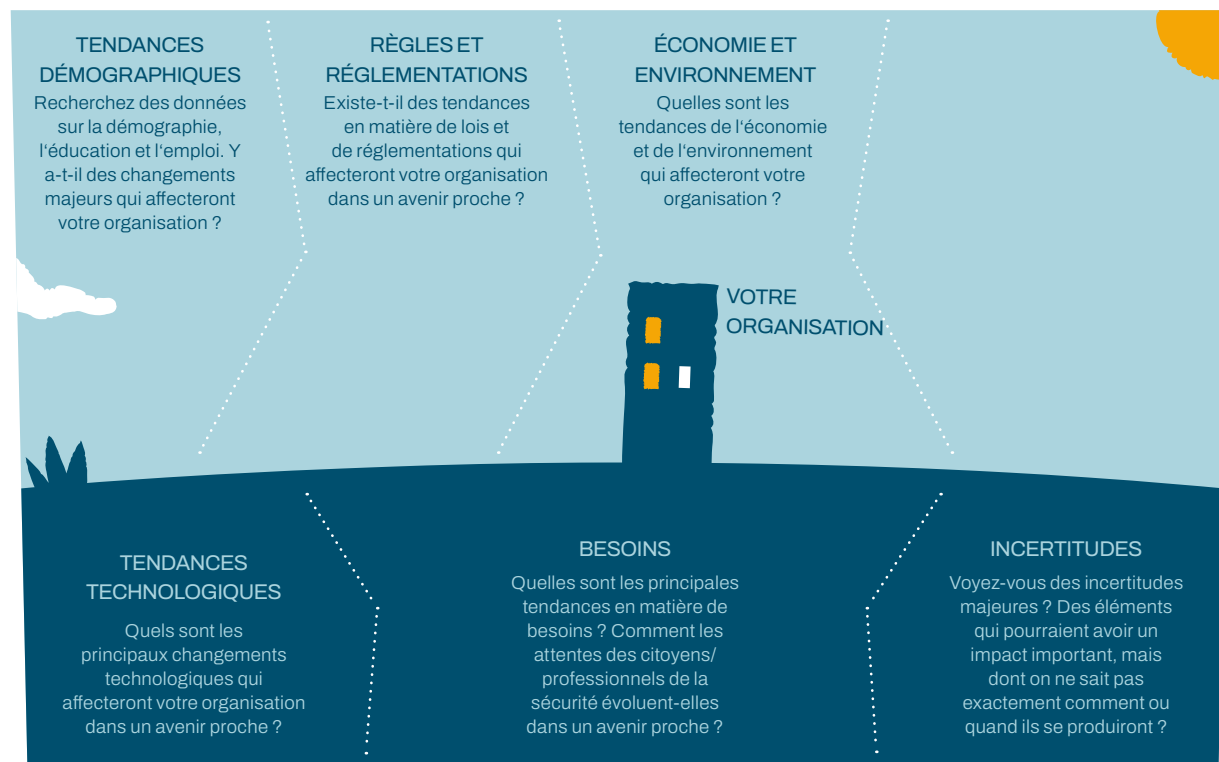
## OUTIL: CADRE D'INFLUENCE

Ce modèle peut être utilisé pour estimer comment commencer à changer les comportements. Il examine la situation actuelle, les « douleurs », les « bénéfices », les habitudes et les préoccupations pour changer une situation. Cela peut donner un nouvel éclairage sur un groupe cible et être utilisé, par exemple, comme méthodologie dans un atelier ou un groupe de discussion.



## OUTIL: CARTE CONTEXTUELLE

Un exercice de carte contextuelle peut aider à définir le contexte de la situation à laquelle vous souhaitez trouver une réponse. Cela vous permet d'élargir et de nuancer votre compréhension d'une situation.



## OUTIL: PENSÉE OPPOSÉE

Dans ce cas, vous recherchez les résultats opposés d'un problème afin d'obtenir une nouvelle compréhension de l'énoncé du problème et de la solution possible.

**QUOI** | Outil pour trouver l'inspiration à l'opposé de votre idée.

**VOLET**  
Divergence d'idées

**COMMENT** |

1. Définissez le problème que vous souhaitez résoudre.
2. Identifiez une ou deux réalités opposées.
3. Réfléchissez à ces nouvelles réalités, à la manière dont elles affectent votre problème et ajoutez des solutions possibles.

**NIVEAU**  
Obligatoire

**DURÉE**  
15 minutes

### EXEMPLE

Problème - Comment faire de Bruxelles la meilleure ville du monde ?  
Réalité opposée - Comment faire de Bruxelles la pire ville du monde ?

**MATÉRIEL**  
Post-it et marqueurs

**QUAND** | lorsque vous êtes bloqué dans une certaine façon de penser ou lorsque vous avez besoin d'une nouvelle inspiration.

**VOLET**  
Divergence d'idées